



MANUEL D'UTILISATEUR

PORTHOS

FOYER EXTÉRIEUR / EXTERIOR FIREPLACE



2 pare-vents inclus / 2 wind screens included

Révision / reviewed 15 mai 2008

PORTHOS

490, rue de l'Argon, Québec, Qc Canada G2N 2C9
Tél.: 418-849-8095 Fax : 418-849-0077
www.jaroby.com

SPÉCIFICATIONS / FEATURES – PORTHOS

Combustible / Combustible	Bois / wood
Hauteur du foyer / Fireplace height	37" (94 cm)
Hauteur du foyer avec la cheminée / Fireplace height with chimney	57½" (146 cm)
Largeur / Width	28" (71 cm)
Épaisseur / Thickness	1/16"
Poids (approximatif) / Weight (approximately)	75 lbs (34 kg)
Dégagements / Clearances	3' (91,5 cm)

AVERTISSEMENT

Lire attentivement les directives suivantes avant d'installer votre appareil. Ranger le manuel en lieu sûr et à portée de la main. Ne pas respecter les directives pourrait causer des dégâts à votre propriété, des blessures ou même la mort.

Utiliser à l'extérieur seulement. Ne JAMAIS utiliser à l'intérieur d'un bâtiment.

Garder toute matière combustible (vêtements, meubles, bois, allumettes, plastique, etc.) à une distance d'au moins 91.5 cm (3 pieds) de l'appareil.

Ne pas utiliser de produits chimiques ou de fluides pour allumer le feu. Ne pas brûler de déchets ou de fluides inflammables tels que l'essence, le naphte ou l'huile à moteur.

Cet appareil a été conçu pour l'utilisation avec du bois exclusivement ; n'utiliser aucun autre combustible.

Très chaud lorsque allumé. Garder les enfants à distance. Peut causer des brûlures au contact.

Garder les portes du foyer fermées lors du fonctionnement.

Ne pas placer le foyer sur un plancher combustible.

WARNING

Before installing, please take a few minutes to read this owner's manual. Keep it in a sure place and easily reachable for future references. Not following these instructions could cause fire damages to the property, injuries and death.

Use outside only. NEVER use inside a building.

Keep all combustible material (clothing, furniture, wood, matches, plastic, etc) at a distance of at least 91.5 cm (3 feet) from the appliance.

Do not use chemicals or fluids to light the fire. Never burn flammable waste or fluids such as gasoline, naphtha or engine oil

This appliance was conceived to burn wood. Do not use any other combustible.

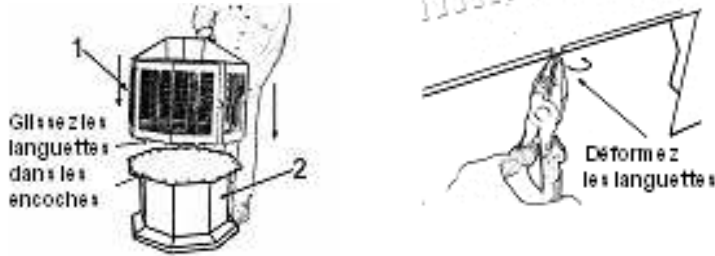
Very hot when lighted. Keep the children away. Can cause burns by contact.

Keep the doors closed while the appliance is in function.

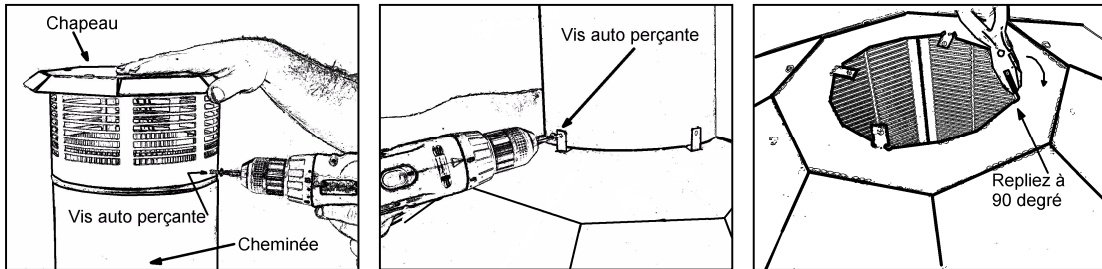
Do not put the fireplace on a combustible floor.

ASSEMBLAGE DU FOYER

1. Positionnez les languettes métalliques de la pièce 1 dans les encoches du fond de la pièce 2 et aplatir les 8 languettes à l'aide d'un marteau.

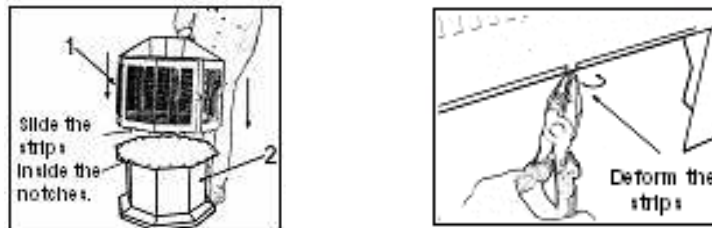


2. Assemblez la cheminée en un morceau et glissez le chapeau sur la partie conique de la cheminée et vissez ensuite celui-ci dans les 2 trous situés au bas du chapeau. Utilisez 2 vis auto perçantes. Relevez ensuite les 4 attaches situées dans le trou du toit à 90 degrés. Placez la cheminée entre ces 4 attaches et vissez les 4 attaches sur la cheminée avec 4 vis auto perçante.

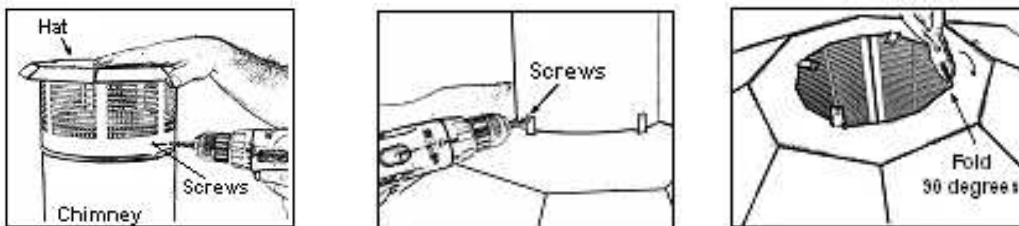


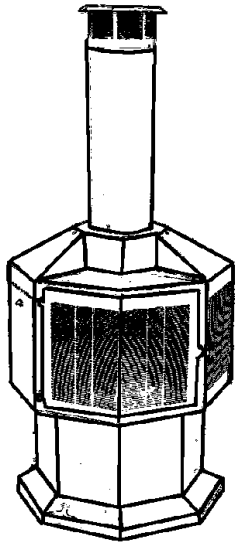
ASSEMBLY OF THE FIREPLACE

1. Position the metal strips of the piece 1 inside the bottom notches of the piece 2 and flatten the 8 strips with a hammer.



2. Assemble the chimney in one piece and slide the hat on the conic part of the chimney and then screw it into the 2 holes at the bottom of the hat. Lift up the 4 clips located in the hole of the top at 90 degrees. Place the chimney between these 4 clips and screw them on the chimney with 4 screws.





CONSEIL:

Vaporisez le foyer avec de l'huile végétale après chaque utilisation pour empêcher la corrosion en prenant soin de ne pas tacher les objets environnants (patio, plancher, etc) et peignez le foyer une fois par année.

ADVICE:

Spray vegetable oil on the fireplace after each use in order to prevent corrosion. Take care to avoid surrounding objects (patio, floor, etc) and paint the fireplace once a year.

LISTE DES COMPOSANTES / COMPONENTS LIST

- 1 Foyer / Fireplace
- 1 Base / Base
- 1 Chapeau de cheminée / Chimney hat
- 1 Cheminée / Chimney
- 2 Pares vent / Wind screens